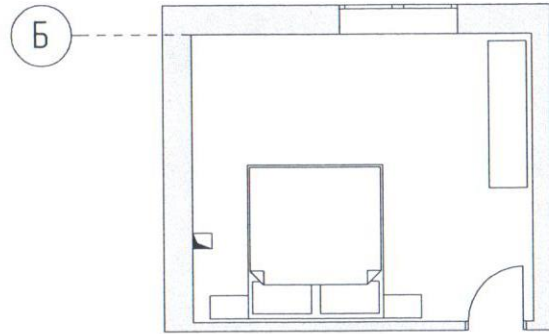
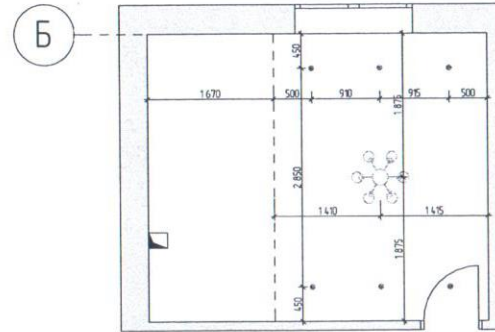


## Спальная комната

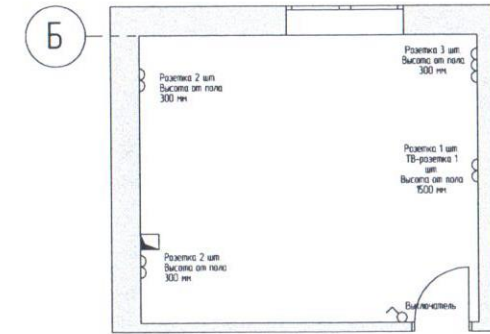
План мебели  
спальной комнаты



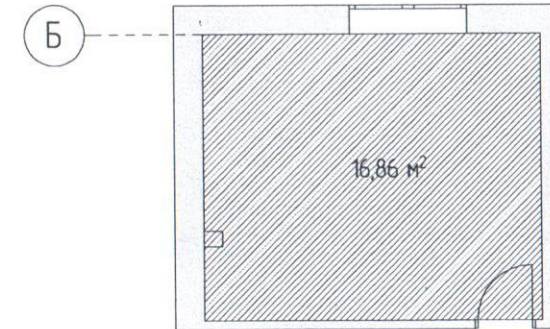
План освещения  
спальной комнаты



План розеток



План пола



Отделка помещения:

- Покрытие пола - ламинат (цвет темный орех).
- Покрытие стен - бежевые текстурные обои.
- Вставка фотообои.

Мебельировка комнаты:

- двухспальная кровать
- 2 тумбы
- зеркальный шкаф

Устройства потолка:

- Одноуровневый потолок с натяжным матовым полотном.

Устройство освещения:

- Двухуровневое освещение с регулируемой мощностью освещения.

						Заказчик: Зайцева Ольга Леонидовна			
						МАЛОЭТАЖНЫЙ ЖИЛОЙ ДОМ			
Изн.	Колун.	Лист	№Док.	Подп.	Дата	Решения интерьера	Стенда	Лист	Листов
							п	2	13
						Спальная комната	г. Ижевск 2016 г.		
ГИП		Пушкарев И.А.							
Архитектор		Иванова М.А.							

Пояснительная записка  
г. Ижевск, ул. Литвинова, д. 1

- двухэтажный дом из блоков ( площадь 150 кв.м) на на земельном участке пл. 930 кв.м.;
- фундамент дома заливной;
- перегородки блоки;
- крыша вдукатная;
- покрытие крыши -покрытие профилированный стальной лист;
- окна дома- пластиковые;
- водоснабжение — городские сети;
- газоснабжение- внешняя сеть;
- электроснабжение — 220 В;
- вентиляция- естественная;
- канализация — быловая с выпуском в канализационный колодец;
- забор из профилированного стального листа;